

ภาคผนวก ข-22

แผนปฏิบัติการซ่อมและทบทวน

**การซ่อมสถานการณ์
ภาวะฉุกเฉิน นิคมอุตสาหกรรมระดับ 2
บริษัท ลินด์ ไฮโดร จำกัด ถนน I-4**

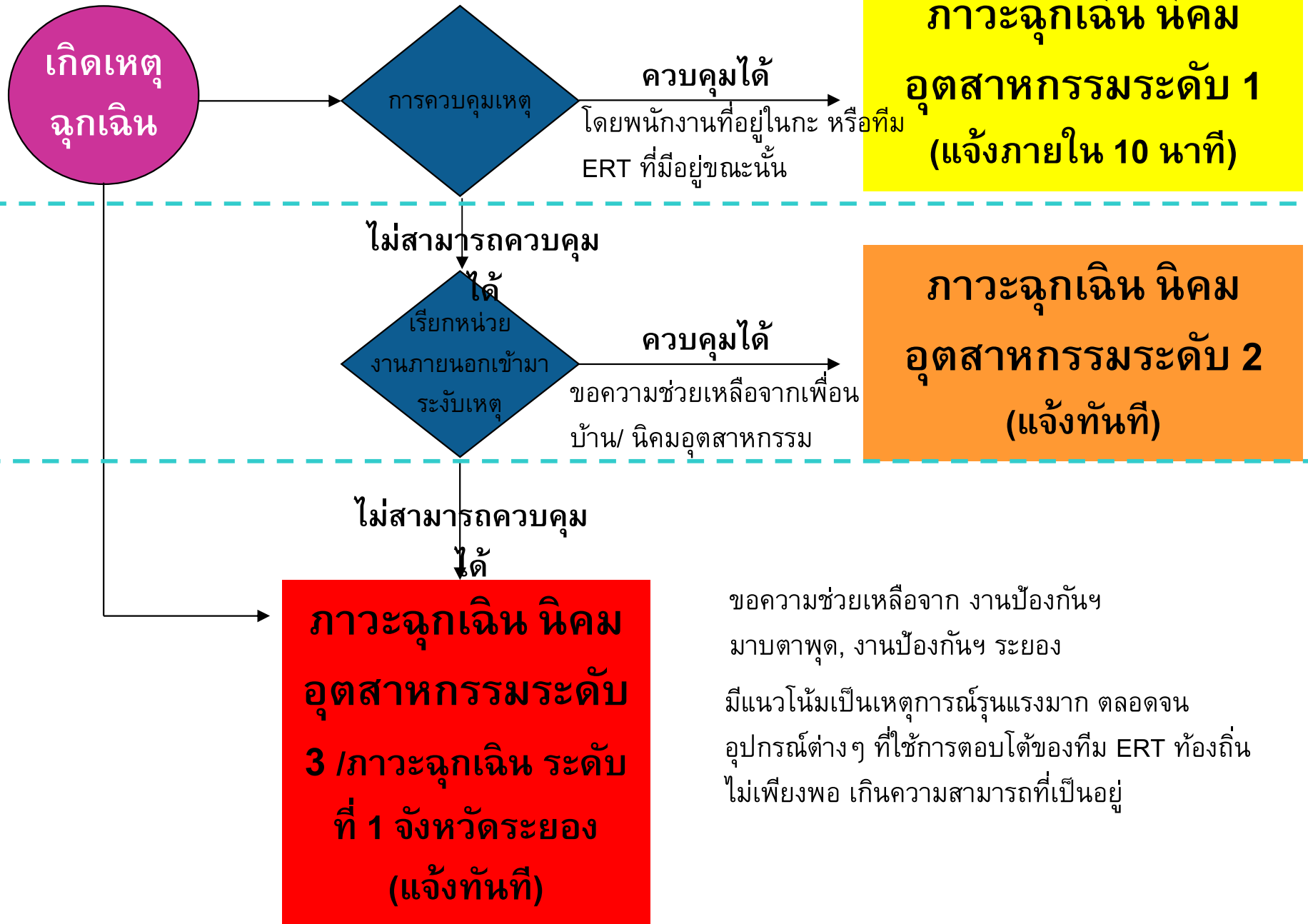
ครั้งที่ 2/2566

วันพุธที่ 27 กันยายน 2566

ระดับภาวะฉุกเฉิน

THE LINDE GROUP

Linde



บทบาทหน้าที่

THE LINDE GROUP

Linde

No.	ตัวย่อ	ตำแหน่งใน ERT	หน้าที่	ผู้รับผิดชอบ
1	ED	Emergency Director (ผู้อำนวยการภาวะฉุกเฉิน)	ประเมินสถานการณ์ ตัดสินใจเลือกแผน กำหนดระดับภาวะฉุกเฉิน สั่งการในภาวะฉุกเฉิน ณ CCR และรายงานสถานการณ์ต่อผู้จัดการโรงงาน	K.Preecha
2	OC	Onscene Commander (ผู้สั่งการ ณ จุดเกิดเหตุ)	ควบคุม สั่งการ ทีมตัดแยกระบบและทีมดับเพลิง ณ จุดเกิดเหตุและรายงานสถานการณ์ต่อ ED	K.Napakorn
3	ERT	Emergency Response Team	ทีมป้องกันและระงับเหตุฉุกเฉินปฏิบัติตามคำสั่งของ OC	Operators
4		ทีมตัดแยกระบบกายภาพ/ไฟฟ้า	ปฏิบัติตามคำสั่งของ OC	Operators
5	MC	Mutual aid Coordinator	เป็นผู้ประสานงานภาวะฉุกเฉินตามคำสั่งจาก EM	MC1 : K.Warunee MC2 : K.Metta
6		First Aid Team (ทีมปฐมพยาบาล)	จัดเตรียมอุปกรณ์ปฐมพยาบาล และปฐมพยาบาลผู้ป่วยตามความสามารถและอุปกรณ์ที่มีอยู่และรายงานต่อ ED	K.Sooksai
7		Evacuate Team (ทีมอพยพ)	นำผู้ไม่เกี่ยวข้องใน ERT อพยพไปรวมพลที่จุดรวมพลอย่างปลอดภัย ภัย จากนั้นตรวจเช็ค รายชื่อและการบาดเจ็บ และรายงานต่อ ED	K.Sooksai รปภ.
8		Security Team (ทีมรักษาความปลอดภัย)	ปิดกั้นประตูป้องกันผู้ไม่เกี่ยวข้องเข้ามาในบริษัทด้วยท่าทางที่สุภาพ รายงานเหตุการณ์ไปยัง MC2	รปภ.

สถานการณ์และมาตรการกรณีเกิดเหตุจริง



เหตุการณ์ : ไฟไหม้ที่ PSA และ CO รั่วไหล

ผู้พบเห็นเหตุการณ์: Operator

หน่วยงานภายนอกที่ต้องแจ้ง: EMCC/โรงงานข้างเคียง/เทศบาล/ชุมชน

สิ่งที่ต้องระวัง: การเข้า cool down ฝึกทิศทางลม

มาตรการหากเกิดเหตุการณ์จริง: S/D plant และขอความช่วยเหลือจากหน่วยงานภายนอก

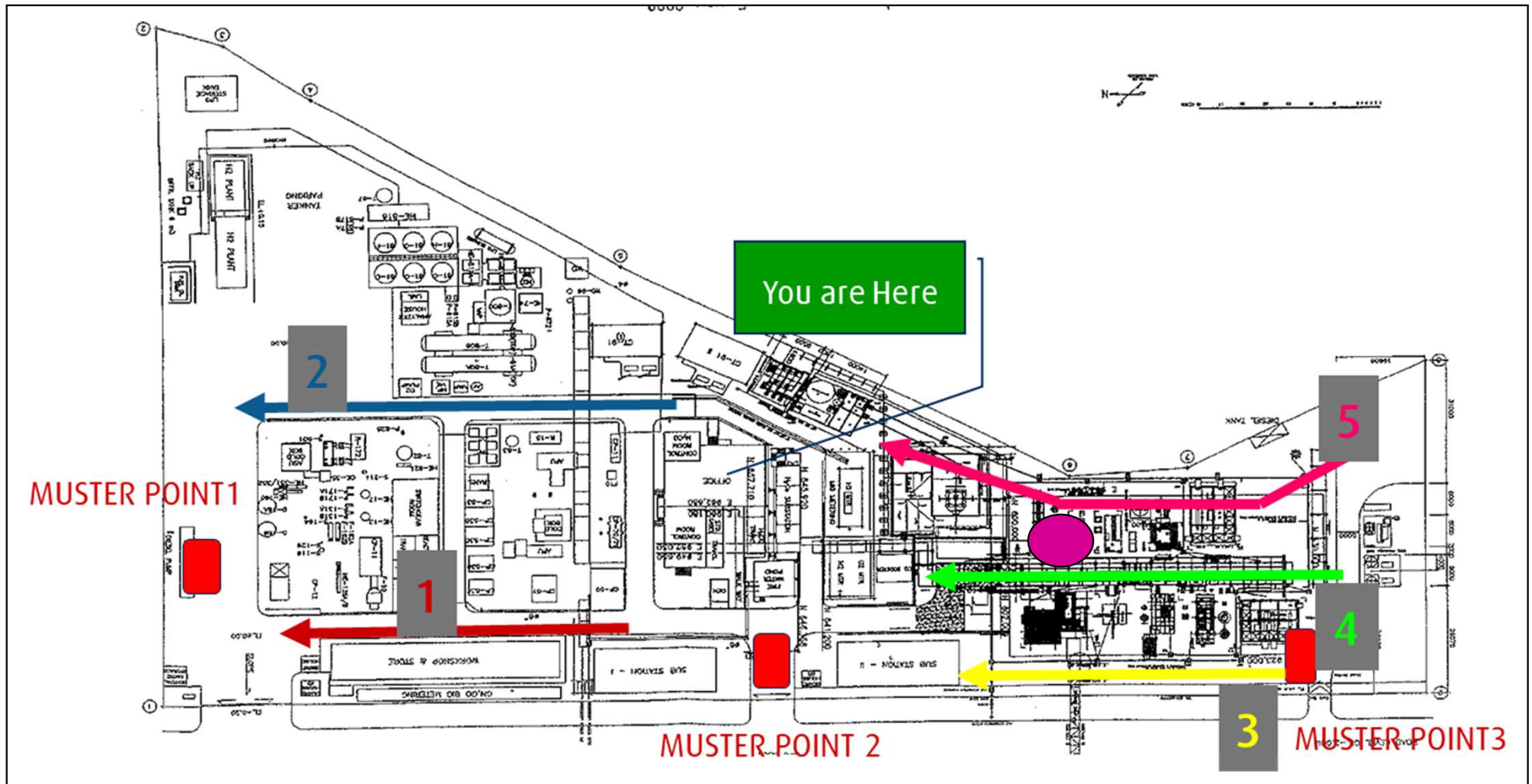
อุปกรณ์ที่ใช้: Fixed monitor, สายน้ำดับเพลิง

แผนผัง MTP1

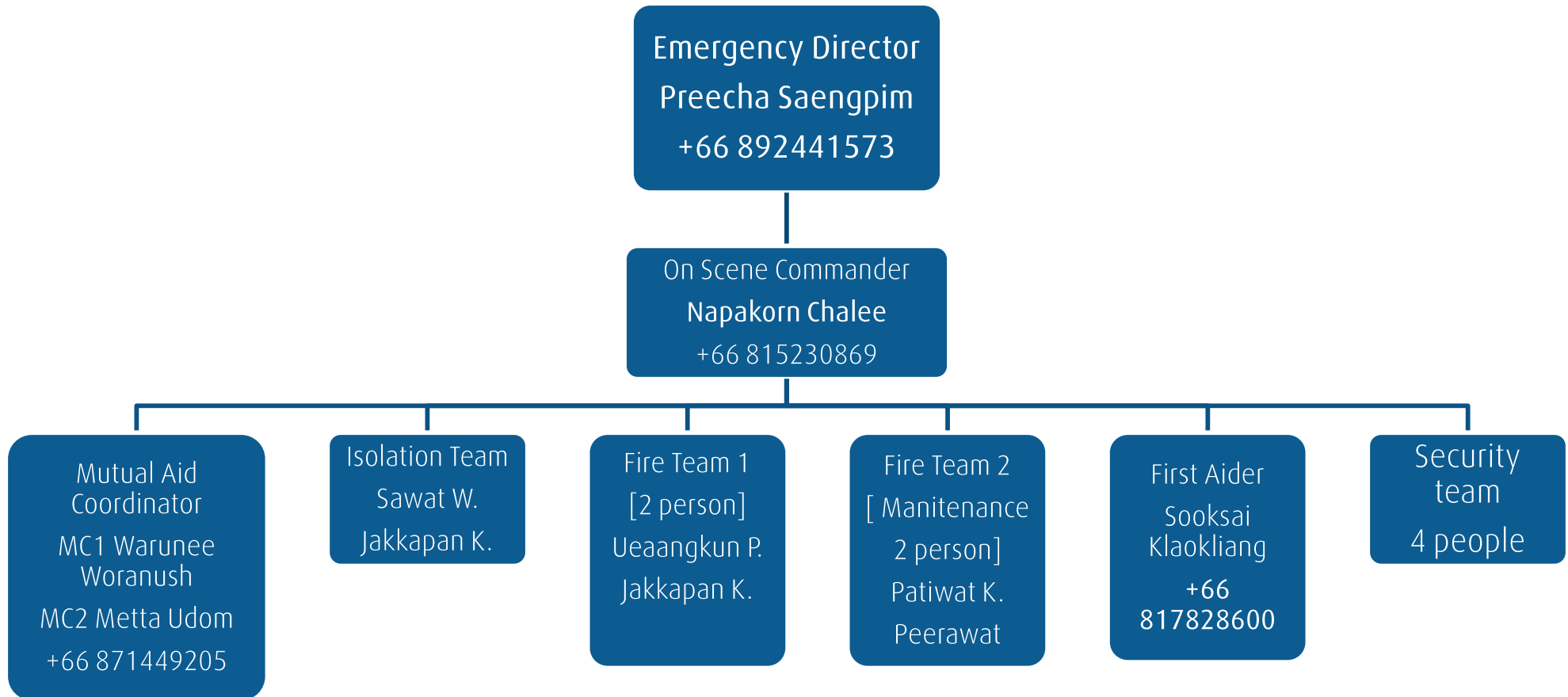
THE LINDE GROUP

Linde

● จุดที่ทำการซ้อมแผน



Emergency Response Organization Chart



Emergency Drill Level 2 on 27 Sep 2023

เวลาในการซ้อมแผน



มีผู้เข้าร่วมซ้อมทั้งหมด **29** คนใช้เวลาในการซ้อม **41** นาทีโดยมีเจ้าหน้าที่จากเทศบาลเข้าร่วมซ้อมด้วย

- 14:14 แจ้งเหตุการณ์ไฟไหม้ที่ PSA มายัง CCR
- 14:15 Operator S/D unit PSA และแจ้ง Plant Manager
- 14:18 ขออนุมัติและประกาศภาวะฉุกเฉินระดับ 1 นิคมอุตสาหกรรม
และแจ้งให้ผู้ที่ไม่เกี่ยวข้องอพยพไปรวมกันที่จุดรวมพล 1
- 14:20 MC1 แจ้งหน่วยงานภายนอกและรายงานกลับไปยัง ED
- 14:22 คนสุดท้ายไปถึงจุดรวมพล
- 14:24 MC2 แจ้งกลับมาว่า เช็ครายชื่อครบแล้ว ไม่มีผู้สูญหาย
- 14:26 ขอคำสั่งเสริมจากทีมสนับสนุนให้ไปปิดรางระบายน้ำ
- 14:28 ขออนุมัติขอคำสั่งสนับสนุนจากหน่วยงานภายนอกและ
ขออนุมัติประกาศฉุกเฉินระดับ 2 นิคมอุตสาหกรรม
- 14:37 รถดับเพลิงจากเทศบาลเข้ามาในพื้นที่
- 14:43 เข้าปิด Manual PSA Valve ที่จุดเกิดเหตุ
- 14:47 ระบุเหตุได้ เพลิงสงบ
- 14:48 แจ้ง CO รั่วไหล ตรวจสอบพบการรั่วที่หน้าแปลน
(Gas detector alarms)
- 14:48 ขอคำสั่งเสริมจากทีมสนับสนุนให้เข้าไปในชั้นอัดเพื่อหยุดการรั่วไหล
- 14:50 ทีมสนับสนุนใส่ SCBA เข้าไปทำการขันอัด
- 14:55 ระบุเหตุได้ OC ขออนุมัติยกเลิกภาวะฉุกเฉิน
- 14:57 ประกาศยกเลิกภาวะฉุกเฉิน

ใส่ชุดดับเพลิง	4 นาที
ใส่ SCBA	1.20 นาที
อพยพ	4 นาที
เช็คชื่อ	2 นาที



ข้อดีและข้อเสนอแนะที่ได้จากการซ้อม



การฝึกซ้อมแผนปฏิบัติการและการอพยพในภาวะฉุกเฉิน เหตุการณ์เพลิงไหม้ที่ PSA และ CO รั่วไหล
บริษัท ลินด์ ไฮโดร จำกัด โรงงาน MTP1 นิคมอุตสาหกรรมมาบตาพุด

ที่	ข้อดี	ที่	ข้อเสนอแนะ	วิธีการดำเนินการ	ผู้รับผิดชอบ	กำหนดแล้วเสร็จ
1	ประกาศเสียงดังชัดเจน สัญญาณได้ยินชัดเจน	1	ไม่มีคนดูหน้างาน OC ควรไปประเมินหน้างานก่อน	OC รับทราบ	K.Napakorn	27 Oct 2023
2	ซ้อมแผนตามเหตุการณ์ที่วางไว้	2	น้องที่ใส่ SCBA ไม่ได้ใส่ PPEเข้าไป Stop Leak	คุยใน morning meeting ACT - 173569	K.Preecha	15 Oct 2023
3	ERT Support Teamกระตือรือร้นดี	3	หยิบสายฉีดผั่ง	คุยใน morning meeting ACT - 173569	K.Preecha	15 Oct 2023
4	สายน้ำดับเพลิงไม่ชำรุด แรงดันน้ำดี	4	ให้ ปรก. เป็น ERT ช่วยระงับเหตุ (จำนวนพนักงานน้อย)	ดำเนินการในช่วงการเปลี่ยนงานบริษัท ACT - 173570	K.Warunee	31 Dec 2023
5	มีการปิดประตูกันน้ำ	5	หมวกไม่ครบ 1 อัน ชุดเสื้อสภาพ 1 ชุด Hood ไม่ครบ ไม่มีถุงมือดับเพลิง	จัดซื้อ ACT - 173571	K.Preecha	31 Mar 2024
6	ทุกคนให้ความร่วมมือในการอพยพดี	6	ให้ Boardman อบรม OC ให้ Operator อบรม Advance	จัดให้อบรม ทำแผนอบรมปีหน้า ACT - 173572	K.Preecha K.Sooksai	31 Mar 2024
7	มีการ recheck กลับมาที่ ED ถึงสถานะของพนักงาน on duty ขณะซ้อมแผน	7	ใช้งานวิทยุในช่วงเวลาเดียวกัน ทำให้ไม่ได้ยินเหตุการณ์ในบางช่วง	คุยใน morning meeting ACT - 173569	K.Preecha	15 Oct 2023
8	มีทีม Support Standby อยู่ที่จุดรวมพลและเข้าร่วมการซ้อมแผนด้วย	8	พนักงานขับรถขนส่งไม่ได้เข้าร่วมอพยพ	Distribution คุย Safety moment ACT - 173574	K.Warunee	31 Oct 2023
9	มี scene นอก รถไฮโดรเจนจะออกนอกพื้นที่ขณะซ้อมแผน ทาง MC2 สั่งการไม่ให้ออกจากพื้นที่ รถตู้พยายามจะเข้ามาในพื้นที่ แต่ปรก. ไม่ได้ให้เข้า	9	ปรก. เช็คชื่อผิดและเช็คชื่ออพยพก่อนซ้อมจริง และปรก. ไม่ลงชื่อเข้าทำงาน Visitor ไม่ได้เซ็นชื่อรับบัตร เข้าออก ไม่ได้ใส่เลขบัตร visitor ลงในแบบฟอร์ม	สื่อสารกับ ปรก. ให้เข้าใจให้ตรงกัน ACT - 173576	K.Warunee	31 Oct 2023
10	ERT เข้าระงับเหตุโดยดูทิศทางลม	10.	ใบเช็คชื่อใช้งานไม่สะดวกเนื่องจากชื่อของแผนกต่างกันอยู่ในใบเซ็นชื่อเดียวกัน	รีวิบบใบเช็คชื่อให้ตรงกับแถวที่จุดรวมพล เพื่อให้รวดเร็วกับการนับจำนวนคน ในกรณีฉุกเฉิน ACT - 173578	K.Sooksai K.Metta	31 Oct 2023

Emergency Drill Level 2 on 27 Sep 2023

THE LINDE GROUP

Linde



DSCF9418.JPG



DSCF9419.JPG



DSCF9420.JPG



DSCF9421.JPG



DSCF9422.JPG



DSCF9423.JPG



DSCF9424.JPG



DSCF9425.JPG



DSCF9426.JPG



DSCF9427.JPG



DSCF9428.JPG



DSCF9429.JPG

Emergency Drill Level 2 on 27 Sep 2023

THE LINDE GROUP

Linde



DSCF9431.JPG



DSCF9432.JPG



DSCF9433.JPG



DSCF9434.JPG



DSCF9435.JPG



DSCF9436.JPG



DSCF9437.JPG



DSCF9438.JPG



DSCF9439.JPG



DSCF9440.JPG



DSCF9441.JPG



DSCF9442.JPG

Emergency Drill Level 2 on 27 Sep 2023

THE LINDE GROUP

Linde



DSCF9443.JPG



DSCF9444.JPG



DSCF9445.JPG



DSCF9447.JPG



DSCF9448.JPG



DSCF9449.JPG



DSCF9450.JPG



DSCF9452.JPG



DSCF9453.JPG



DSCF9454.JPG



DSCF9455.JPG



DSCF9456.JPG

Emergency Drill Level 2 on 27 Sep 2023



DSCF9458.JPG



DSCF9459.JPG



DSCF9461.JPG



DSCF9463.JPG



474751164606054692.jpg



474751165947445719.jpg



IMG_5925.jpg



IMG_5932.jpg

Emergency Drill Level 2 on 27 Sep 2023



Thank you all for joining <3

ภาคผนวก ข-23

แผนการอบรมด้านอาชีวอนามัยและความปลอดภัย

LINDE Safety Training 2023

January

S	M	T	W	T	F	S
1	2	3	4	5	6	7
8	9	10	11	12	13	14
15	16	17	18	19	20	21
22	23	24	25	26	27	28
29	30	31				

February

S	M	T	W	T	F	S
			1	2	3	4
5	6	7	8	9	10	11
12	13	14	15	16	17	18
19	20	21	22	23	24	25
26	27	28				

March

S	M	T	W	T	F	S
			1	2	3	4
5	6	7	8	9	10	11
12	13	14	15	16	17	18
19	20	21	22	23	24	25
26	27	28	29	30	31	

April

S	M	T	W	T	F	S
						1
2	3	4	5	6	7	8
9	10	11	12	13	14	15
16	17	18	19	20	21	22
23	24	25	26	27	28	29
30						

May

S	M	T	W	T	F	S
	1	2	3	4	5	6
7	8	9	10	11	12	13
14	15	16	17	18	19	20
21	22	23	24	25	26	27
28	29	30	31			

June

S	M	T	W	T	F	S
				1	2	3
4	5	6	7	8	9	10
11	12	13	14	15	16	17
18	19	20	21	22	23	24
25	26	27	28	29	30	

July

S	M	T	W	T	F	S
						1
2	3	4	5	6	7	8
9	10	11	12	13	14	15
16	17	18	19	20	21	22
23	24	25	26	27	28	29
30	31					

August

S	M	T	W	T	F	S
		1	2	3	4	5
6	7	8	9	10	11	12
13	14	15	16	17	18	19
20	21	22	23	24	25	26
27	28	29	30	31		

September

S	M	T	W	T	F	S
					1	2
3	4	5	6	7	8	9
10	11	12	13	14	15	16
17	18	19	20	21	22	23
24	25	26	27	28	29	30

October

S	M	T	W	T	F	S
1	2	3	4	5	6	7
8	9	10	11	12	13	14
15	16	17	18	19	20	21
22	23	24	25	26	27	28
29	30	31				

November

S	M	T	W	T	F	S
			1	2	3	4
5	6	7	8	9	10	11
12	13	14	15	16	17	18
19	20	21	22	23	24	25
26	27	28	29	30		

December

S	M	T	W	T	F	S
					1	2
3	4	5	6	7	8	9
10	11	12	13	14	15	16
17	18	19	20	21	22	23
24	25	26	27	28	29	30
31						

Note: the class will be canceled if the total number of attendees is less than 5 people.

ระเบียบการเข้ารับการอบรมหลักสูตรความปลอดภัย สำหรับผู้รับเหมา (ออนไลน์) ที่ไม่ได้รับการอบรมจากส่วนกลาง

บริษัท ลินเด่ ไฮโดร จำกัด ถนน I-4

บริษัท ลินเด่ (ประเทศไทย) จำกัด (มหาชน) ถนน I-4

บริษัท ลินเด่ (ประเทศไทย) จำกัด (มหาชน) ถนน G-5

1 สิงหาคม 2566

ระยะเวลาในการอบรม

เวลา	หลักสูตร	ผู้ที่ควรเข้ารับการอบรม
9:00-12:00	หลักสูตรความปลอดภัยพื้นฐาน	ผู้รับเหมาที่ไม่ได้รับการอบรมจากส่วนกลาง

บริษัทฯ เปิดให้ผู้รับเหมาที่ไม่ได้รับการอบรมจากส่วนกลางของลินเด่ เข้าอบรมความปลอดภัยเพื่อเข้าทำงานตามตารางการอบรมที่แนบมา (ใน QR Code ด้านล่าง) ท่านสามารถรับไฟล์บัตรประจำตัวของท่านได้ที่หัวหน้างานของ Linde ภายในวันพฤหัสบดีถัดไปหลังจากที่ได้รับการอบรมแล้ว

ให้ผู้ประสานงาน/หัวหน้างานของทาง Linde แจ้งรายชื่อผู้เข้ารับการอบรม โดยกรอกข้อมูลลงในไฟล์รายชื่อผู้ขอมีบัตรเข้าทำงานที่ Linde (QR Code ด้านล่าง) และให้ส่งไฟล์ในรูปแบบ .xls หรือ .xlsx รวมถึงสแกนเอกสารประกอบการฝึกอบรม โดยส่งเข้าอีเมล warunee.woranush@linde.com ภายในวันศุกร์ของสัปดาห์ก่อนการอบรม

เอกสารประกอบการฝึกอบรม

หลักสูตรความปลอดภัยพื้นฐาน

- แบบฟอร์มประวัติผู้ขอมีบัตรผ่านเข้าโรงงาน (ใน QR Code ด้านล่าง) ให้กรอกข้อมูลให้ครบถ้วน เช่นชื่อในส่วนผู้ขอมีบัตรและหัวหน้างานของผู้ขอมีบัตร ติดรูปถ่ายขนาด 1 นิ้ว ที่ถ่ายไม่เกิน 1 ปี จำนวน 1 รูป ในช่องที่เตรียมไว้ให้
- สำเนาบัตรประจำตัวประชาชนพร้อมเซ็นรับรองสำเนาถูกต้อง จำนวน 1 ใบ
- สำเนาใบรับรองการอบรมหลักสูตรความปลอดภัย อาชีวอนามัยและสภาพแวดล้อมในการทำงาน 6 ชม. จำนวน 1 ใบ
- สำเนาบัตรประกันสังคม จำนวน 1 ใบ

ในกรณีผู้เข้ารับการอบรมสแกนเอกสารมาไม่ครบ หรือเข้าอบรมสายเกินกว่า 10 นาที ส่วนความปลอดภัยขอสงวนสิทธิ์ในการให้เข้ารับการอบรม

ทั้งนี้ ตั้งแต่วันที่ 1 สิงหาคม 2566 เป็นต้นไป



(นายอรรถพงษ์ แคมเบล)

ประธานคณะกรรมการความปลอดภัยฯ พื้นที่มาบตาพุด

บริษัท ลินเด่ (ประเทศไทย) จำกัด (มหาชน)